

«СОГЛАСОВАНО»

Начальник отдела образования администрации
Ржаксинского муниципального округа


Сафронова Елена
Сергеевна
ОТДЕЛ ОБРАЗОВАНИЯ
РЖАКСИНСКОГО МУНИЦИПАЛЬНОГО ОКРУГА
ТАМБОВСКОЙ ОБЛАСТИ

дата

подпись

ФИО

«УТВЕРЖДАЮ»


Новичкова Мария
Викторовна
МБОУ ДО
«Дом детского
творчества
имени Героя
Советского Союза
М.П. Кириллова»
ОГРН 1026800814842
Муниципальное бюджетное образовательное учреждение дополнительного образования «Дом детского творчества имени Героя Советского Союза М.П. Кириллова» Ржаксинского муниципального округа Тамбовской области

дата

ФИО

«ОЗНАКОМЛЕН»

Начальник ОГИБДД МОМВД России «Сваровский»


Кантанов Вадим
Олегович
ОГИБДД МОМВД России «Сваровский»
ТАМБОВСКАЯ ОБЛАСТЬ

дата

подпись

ФИО

ПАСПОРТ

дорожной безопасности образовательной организации

Муниципальное бюджетное образовательное учреждение дополнительного образования «Дом
детского творчества имени Героя Советского Союза М.П. Кириллова»
Ржаксинского муниципального округа Тамбовской области
(наименование образовательной организации, филиала образовательной организации)

2024 год

ПАСПОРТ

дорожной безопасности образовательной организации

Муниципальное бюджетное образовательное учреждение дополнительного образования

«Дом детского творчества имени Героя Советского Союза М.П. Кириллова»

Ряженинского муниципального округа Тамбовской области

(наименование образовательной организации)

1. Тип ОО

образовательное учреждение

(тип)

2. Вид

учреждение дополнительного образования

ДДУ, код, штрих-код и др.

3. Юридический адрес ОО

393520, Тамбовская область, Ряженинский район, р.п. Ряжакса, ул. Центральный микрорайон, дом № 13

(юридический адрес)

4. Фактический адрес ОО

393520, Тамбовская область, Ряженинский район, р.п. Ряжакса, ул. Центральный микрорайон, дом № 13

(фактический адрес)

5. Руководители ОО:

5.1 Директор

Новичкова Мария Викторовна

(Ф.И.О. директора)

84755526896

(контактный телефон)

5.2 Заместитель директора по учебной работе

нет

(Ф.И.О. заместителя по учебной работе)

(контактный телефон)

5.3 Заместитель директора по воспитательной работе ЦЕРТ

(Ф.И.О. заместителя по воспитательной работе)

(контактный телефон)

5.4 Педагог, ответственный за профилактику ДДПТ

Горехова Дариса Валентиновна

(Ф.И.О. педагога ответственного за профилактику ДДПТ)

84755526896

(контактный телефон)

№ 40 от 27.08.2024

(по форме с заголовком)

+

6. Закрепленный за ОО сотрудник ГИБДД

Инспектор по пропаганде БДД, младший лейтенант полиции Юшина Анна Сергеевна
(должность, ф.и.о сотрудника ГИБДД)

7. Ответственный работник муниципального органа управления образованием

Заместитель начальника отдела образования администрации округа Сарычева Наталья Владимировна

8. Руководитель или ответственный работник Дорожно-эксплуатационной организации, осуществляющей содержание улично-дорожной сети

Генеральный директор ООО «Дорожник» Родионов Александр Васильевич
(должность, ф.и.о)

9. Количество учащихся (общее)

207
(количество)

По направлениям

Социально-педагогическое	1 <small>(количество групп)</small>	15 <small>(количество человек)</small>
Художественная	9 <small>(количество групп)</small>	117 <small>(количество человек)</small>
Техническая	1 <small>(количество классов)</small>	15 <small>(количество человек)</small>
Физкультурно-спортивная	4 <small>(количество классов)</small>	60 <small>(количество человек)</small>
	<small>(количество классов)</small>	<small>(количество человек)</small>
	<small>(количество классов)</small>	<small>(количество человек)</small>
	<small>(количество классов)</small>	<small>(количество человек)</small>
	<small>(количество классов)</small>	<small>(количество человек)</small>
	<small>(количество классов)</small>	<small>(количество человек)</small>
	<small>(количество классов)</small>	<small>(количество человек)</small>

10. Время занятий в ОО

(I смена, с.. до) _____
с 14.00. до 16.30.
(II смена, с.. до)
с 10.30. до 13.00.
(наглядные занятия, с.. до)

11. Наличие отряда ЮИД

нет

(количество с.р.р.р.)

(количество)

(указывать)

12. Схема безопасного подхода к ОО

Схема

13. Фото подхода к ОО

фото

14. Уголок по БДД+Стенд безопасного маршрута

фото

15. Кабинет по БДД

фото

16. Учебно-тренировочный перекрёсток

фото

17. Школьный автобус (сведения)

фото

18. Схемы движения школьных автобусов

фото

19. Справки, рапорты, информации

фото

20. Учебная программа по БДД:

_____ (название программы)

_____ (целевая аудитория)

_____ (количество часов)

_____ (разработчик программы)



21. Информация о ДТП с участием учащихся ОО:

_____ (данные о ДТП)



22. Координаты образовательной организации

Долгота

Широта

23. Интенсивность движения транспортных средств единиц в час

24. Интенсивность движения пешеходов

20-25

человек в час

25. Инженерное обустройство улично-дорожной сети около образовательной организации. Требуется в соответствии с нормативами:

пешеходных переходов

нет

** из них внеуличных

нет

остановок маршрутных ТС

нет

троттуаров, пешеходных дорожек

нет

26. Количество технических средств организации дорожного движения у образовательной организации

светофоров

нет

** из них пешеходные

нет

** Т7

нет

знаки 5.19.1 (2)

нет

** из них над проезжей частью

нет

знаки 1.23

нет

** из них основной

нет

** предупредительный

нет

средства светодидной индикации

нет

разметка 1.14.1

нет

** в том числе, на желтом фоне

нет

разметка 1.24.1

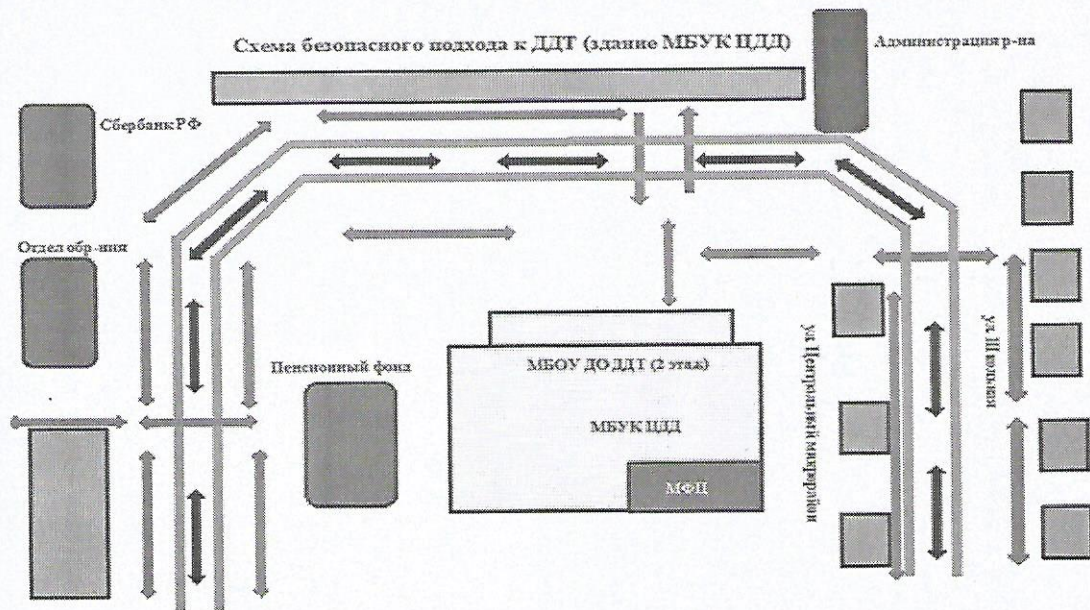
нет

искусственных неровностей

нет

пешеходных ограждений

нет



- направление движения пешеходов
- направление движения автотранспорта
- жилой сектор
- административные здания
- зеленая зона
- граница проезжей части

Фото подхода к образовательной организации

Вернуться на главную

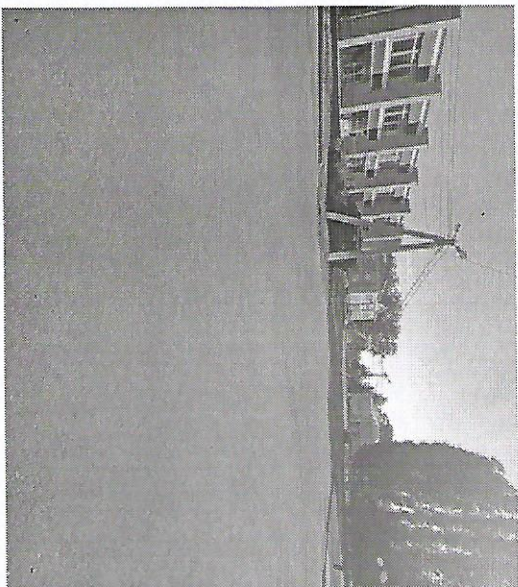
1

+ фот

Фото на странице: 0

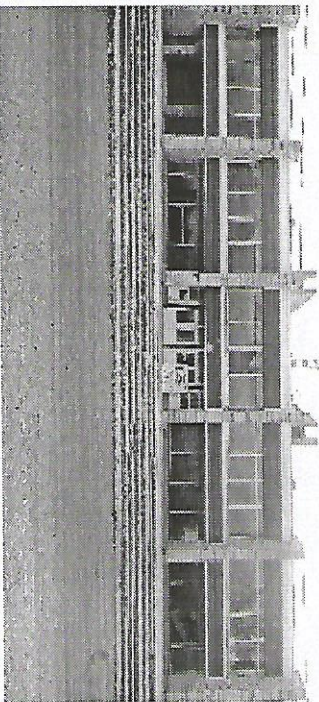


Вид справа



Вид с права

2



Вид с фасада

3

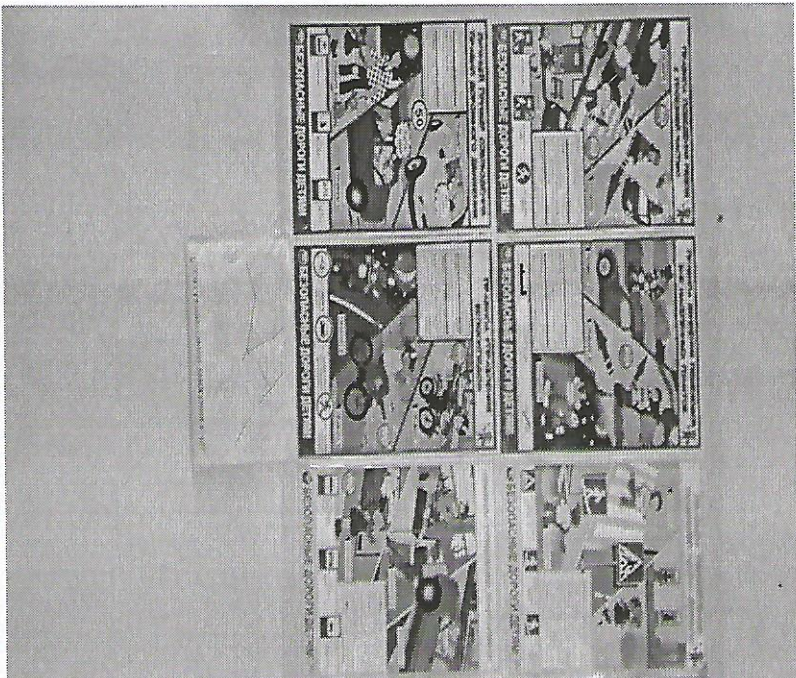
Подпись

Уголок БДД + Стенд безопасного маршрута

Вернуться на главную

+фот

фото на странице: 0



0

1

3

Информация об обеспечении безопасности перевозок детей специальным транспортным средством (автобусом).

Общие сведения

Количество автобусов: _____

	Марка	Модель	Государственный регистрационный знак
1			
2			
3			
4			
5			
6			
7			
8			
9			
10			

Соответствие конструкции требованиям, _____

1. Сведения о водителе автобуса

Фамилия, имя, отчество	Принят на работу	Стаж в категории D	Дата предстоящего мед. осмотра	Период проведения стажировки	Повышение квалификации	Допущенные нарушения ПДД

2. Организационно-техническое обеспечение

1) Лицо, ответственное, за обеспечение безопасности дорожного движения:

назначено _____
прошло аттестацию _____

2) Организация проведения предрейсового медицинского осмотра водителя:

осуществляет _____
(Ф.И.О. специалиста)
на основании _____
действительного до _____

3) Организация проведения предрейсового технического осмотра транспортного средства:

осуществляет _____
(Ф.И.О. специалиста)
на основании _____
действительного до _____

4) Дата очередного технического осмотра _____

5) Место стоянки автобуса в нерабочее время _____
меры, исключающие несанкционированное использование _____

3. Сведения о владельце

Юридический адрес владельца _____
Фактический адрес владельца _____

Телефон ответственного лица _____

4. Сведения об организациях, осуществляющих техническое обслуживание и ремонт автобусов

5. Сведения об организациях, осуществляющих перевозку детей специальным транспортным средством (автобусом)

рекомендуемый список контактов организаций, осуществляющих перевозку детей специальным транспортным средством (автобусом).

6. Сведения о ведении журнала инструктажа
